

ACTA TALLER ELABORACIÓ DE PROPOSTES

DATA	11/01/2018	LLOC	Centre Municipal Puig Coca
HORA INICI	11:00h	HORA FI	13:00h
NÚM. PARTICIPANTS	14		

ORDRE DEL DIA

Presentació Pressupost Participatiu Esplugues
Suport registre a la plataforma
Presentació de propostes

DESENVOLUPAMENT DE LA SESSIÓ

Presentació de la nova edició del Pressupost Participatiu d'Esplugues. La principal novetat respecte a anys anteriors és que enguany tot es vehicularà a través de la plataforma informàtica espluguesparticipa.diba.cat.



Benvingut/da a la plataforma participativa d'Esplugues de Llobregat

A través de la plataforma es podran presentar propostes, es donarà suport a les propostes més interessants i finalment s'escolliran les propostes guanyadores.

La ciutadania comptarà també amb el suport per una banda de jornades presencials i per altre de punts de suport mòbils que es distribuïran per la ciutat.





A continuació es presenta un esquema del procés:



A continuació es presenta a les persones participants la plataforma i es dóna suport per al registre a la mateixa.



Després d'aquesta presentació, les persones participants són dividides en quatre grups de treball. Cada grup de treball va reflexionar i presentar finalment tot un conjunt de propostes.

Donat que el nombre de propostes era ampli, es va demanar a les persones participants que amb uns gomets escollissin aquelles que consideraven més prioritàries per tal d'escollir les 5 que tenien més suport. Aquestes són les que finalment seran penjades a la plataforma virtual.

No obstant, també es va informar que si alguna de les persones assistents estava molt interessada en alguna de les propostes no prioritzades, podria presentar-la individualment a través de la plataforma. La dinamitzadora s'ofereix a donar suport en aquest procediment.

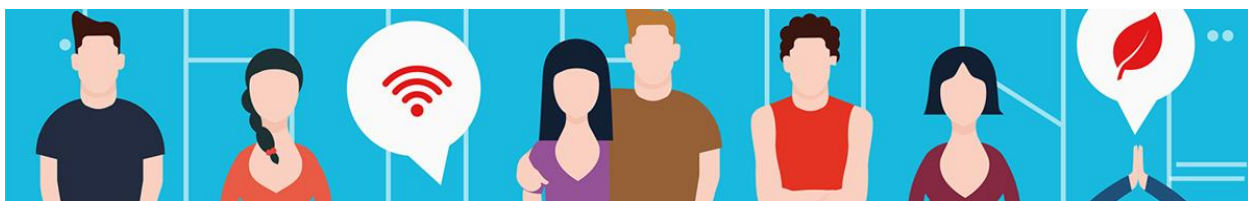


PROPOSTES

Les propostes que es presenten estan dividides en dos blocs. Aquelles que van ser escollides com a prioritàries i que, per tant, es penjaran a la plataforma virtual, i aquelles que van quedar descartades

Propostes escollides

<i>Nom de la proposta</i>	<i>Desenvolupament: justificació, descripció, ubicació i persones beneficiàries</i>	<i>Vots</i>
<i>Plaques solars a edificis municipals</i>	És una proposta que pretén aprofitar l'energia sola i transformar-la en energia elèctrica. Les plaques es podrien col·locar en algun dels equipaments públics de la ciutat (a elecció de l'Ajuntament) Es beneficiaria tota la ciutadania	7
<i>Ampliació dels carrils bici</i>	Ampliació dels carrils bici fins a Sant Just i la carretera de Collblanc. Senyalització de la velocitat permesa de tots els carrils bici. És una proposta que beneficia a tota la ciutadania en el sentit que fomenta el transport sostenible i a les persones usuàries d'aquests carrils en particular.	6
<i>Millora zona industrial del Gall</i>	Arreglar voreres i senyalitzar empreses. Es començaria pels carrers que estan en pitjor estat i es continuaria fins esgotar el pressupost	5
<i>Connexió Torrents</i>	Connexió dels dos torrents a través d'un camí	4
<i>Millora Pou d'en Fèlix</i>	Al Pou d'en Fèlix es proposen dos accions: <ul style="list-style-type: none"> • Canviar els bancs més antics. Són bancs molt baixets i les persones grans tenen moltes dificultats per aixecar-se. Es proposa que es canviïn per d'altres més alts • Posar ombra a les grades de la pista vermella. És un espai on els infants van a jugar tot sovint. El problema és que durant els mesos d'estiu les famílies que els acompanyen passen molta calor assegudes a les grades. 	4



Propostes amb menys suport

<i>Nom de la proposta</i>	<i>Desenvolupament: justificació, descripció, ubicació i persones beneficiàries</i>	<i>Vots</i>
<i>Eco-bosses</i>	Compra i distribució de bosses reutilitzables a la ciutadania. Aquestes podrien contenir un lema que conscienciï a la població per no fer servir bosses de plàstic i es podrien distribuir a través dels comerços d'alimentació. Es proposa destinar una partida d'uns 20.000€ Tota la ciutadania es veuria beneficiada	2
<i>Arreglar Carrer Sant Antoni Maria Claret</i>	Arreglar carrer Sant Antoni Maria Claret entre el C/ Bruc i el C/ Sant Gabriel. Arreglar voreres i mobiliari urbà	2
<i>Taller de reparacions a la deixalleria</i>	Adequar un espai com a taller de reparacions per a electrodomèstics que porten a la deixalleria. Aquest taller el podria fer servir població voluntària.	
<i>Adequar espai com a magatzem</i>	Adequar un espai per emmagatzemar coses de segona mà que després es podrien posar a la venda en un mercat de segona mà solidari. Per a entitats i altres persones voluntàries.	
<i>Ascensor per accedir a l'espai Baronda</i>	Ascensor per accedir a l'espai Baronda per la zona de la Plana	
<i>Remodelació policia municipal</i>	Remodelació de les dependències de la policia local municipal. Aquestes són molt antigues.	
<i>Canvi de bancs</i>	Canviar tots els bancs antics de la ciutat per d'altres altres més còmodes per la gent gran	
<i>Soterrament cablejat</i>	Soterrament del cablejat que actualment està a les façanes dels edificis	

Aquestes propostes no es penjaran a la plataforma però seran traslladades als departaments corresponents.



Durant la sessió també van sortir altres propostes que van quedar rebutjades per no tractar-se de propostes de l'àmbit d'inversió però que seran traslladades a les àrees o departaments corresponents per a que es puguin tenir en compte.

- Esplubus d'anada i tornada a l'ambulatori de la Bòbila. Actualment es port tornar però no anar. La línia no fa el recorregut.
- Construir un ambulatori mèdic a Can Clota
- Escoles Bressol més assequibles per a famílies no nombroses.
- Agents cívics durant tot l'any.
- Oferir un servei d'acollida temporal a les famílies que han arribat a Esplugues per motius mèdics (tractaments a Sant Joan de Deu).
- Taller ocupacional. Arreglar menjador Taller Proa.
- Contenedors soterrats.
- Canviar contenidors, els que són de peu són un perill per la gent gran
- Introducció sistema informàtic per ús de l'usuari de l'ambulatori que mitjançant un codi de barres (com ja es fa a molts altres ambulatoris i hospitals) assenyali la porta a la que cal dirigir-se, quines visites té programades... Per evitar així les llargues cues a l'entrada.

