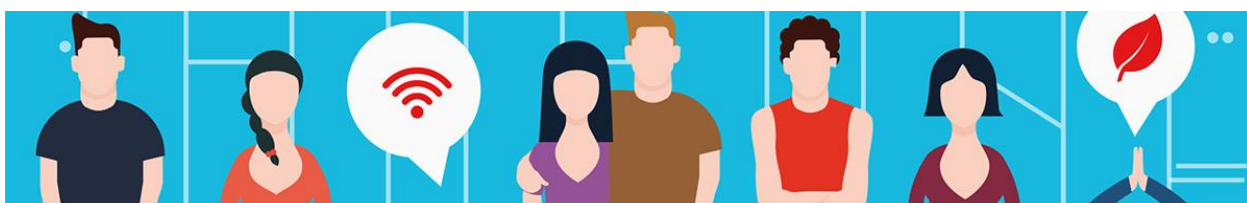


ACTA SESSIÓ D'ELABORACIÓ DE PROPOSTES

DATA	13/01/2020	LLOC	IES Joanot Martorell- Grup A
HORA INICI	9.15h	HORA FI	10.15h
NÚM. PARTICIPANTS	30		

ORDRE DEL DIA

- 09.15h Presentació als i les assistents
- 09.20h Presentació i explicació del procés
- 09.40h Detecció de necessitats i elaboració de propostes
- 09.55h Priorització de propostes del grup
- 10.15h Cloenda



DESENVOLUPAMENT DE LA SESSIÓ

La sessió inicia amb la presentació i l'explicació del sentit de la sessió: el Pressupost Participatiu d'Esplugues. Les participants no coneixen el projecte del Pressupost Participatiu que lidera l'Ajuntament d'Esplugues.

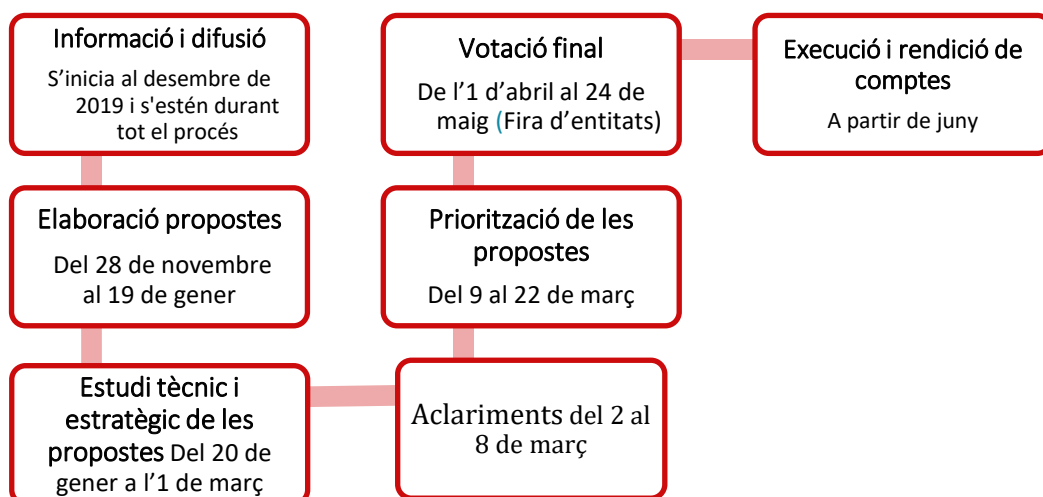
És per això que la sessió enceta amb preguntes als participants per tal d'arribar a contextualitzar el procés del Pressupost Participatiu:

- Què creieu que fa un ajuntament?
- Com es proveeix de tots els fons i ingressos necessaris per a desenvolupar la seva tasca?
- Tots els ajuntaments fan les mateixes accions i en els mateixos àmbits? Prioritzen el mateix?

D'aquesta forma i amb les respostes dels assistents s'explica que l'administració local d'Esplugues, des fa sis anys, va decidir destinar part d'aquests ingressos a la decisió ciutadana.

Es destinen uns 30 minuts del temps a explicar el sentit del Pressupost Participatiu. Primer, i com a element central per als assistents: la **votació és a partir dels 16 anys i per a tothom que estigui empadronat al municipi**.

Seguidament, s'aprofundeix en les elements principals del procés, concretament s'expliquen les grans fases del procés, la quantitat d'inversió que aquest any es pot fer: 245.000€ i els participants en altres edicions: uns 1.400 en l'edició passada.



Seguidament, es destaquen els criteris marc que han d'acomplir les propostes. Es posen exemples de propostes d'edicions anteriors que van ser descartades degut a l'incompliment d'alguns d'aquests criteris:

- Inversions
- Legals
- Competència directa o assumida per l'Ajuntament
- Concretes i avaluables econòmicament
- Viables tècnicament
- Ajustar-se a pressupost i no generar despeses addicionals (245.000€)
- Accions sostenibles
- No generar situacions d'exclusió social.
- No repetir propostes guanyadores anys anteriors
- Han de ser propostes coherents amb els diversos plans, el model de ciutat i el paisatge urbà d'Esplugues



Finalment, l'explicació acaba insistint en la possibilitat d'usar la plataforma online per al procés del Pressupost Participatiu i per a la majoria de processos de participació ciutadana.

Un cop feta l'explicació del procés i del projecte, així com els detalls sobre l'elaboració de propostes, s'emplaça al grup a formar 4 grups d'entre 7 i 8 persones per a pensar propostes susceptibles d'entrar en el procés. Es deixen 15 minuts per al debat. Per tal d'ajudar als i les participants es proposen tres àmbits (carres i carreteres, parcs i places i equipaments) en els quals podrien fer-se propostes.



La dinamització fa recolzament als grups.

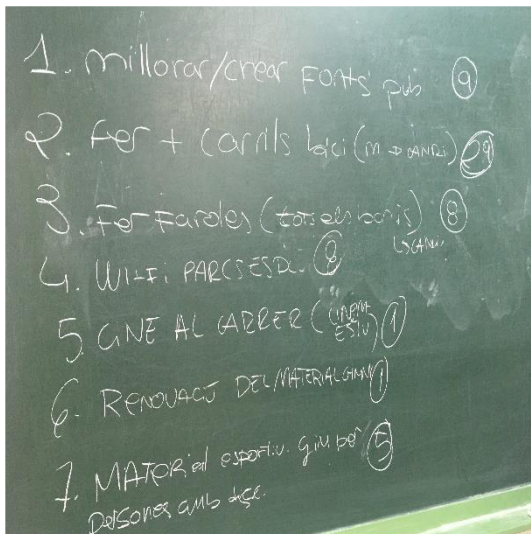
Finalment, es demana a cada un dels grups que diguin i expliquin, en veu alta, les propostes que han pensat i treballat a la fase anterior.

Un cop s'han posat en comú totes les propostes, en aquest cas han sortit un total de setze propostes -tot i que una d'elles ha estat eliminada durant la votació atès que era molt semblant una altra -, es procedeix a fer la prioritització.

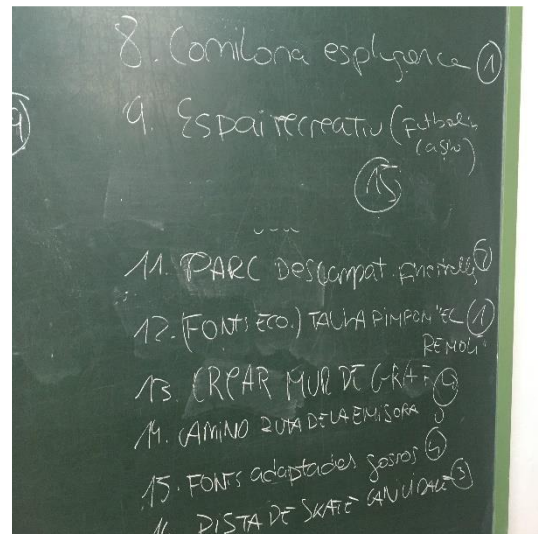
S'explica que cada un/una d'elles té tres oportunitats per votar el llistat de propostes, és a dir, té tres vots.

S'explica, que només s'acabaran publicant al web les 5 – 6 propostes més votades, però que la resta de propostes també quedaran recollides per tal de transmetre-les a l'Ajuntament.

Propostes 1r batx. Grup A



Propostes 1r batx. Grup A

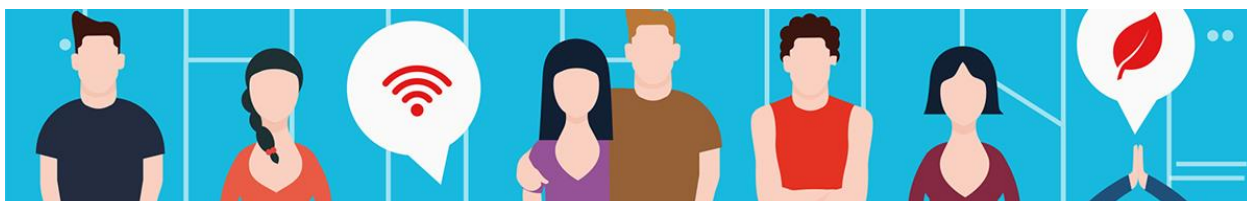


Propostes dels i les joves de 1r de Batxillerat de l'IES Joanot Martorell-1r batx. Grup A

Nom de la proposta	Descripció
Ampliar el carril per bicis i per patinets	Les participants volen que Esplugues sigui ciclable i que s'ampliïn els trams amb carril bici. Es recorda que el carril bici també ha de preveure la circulació de patinets elèctrics. La zona on caldria ampliar el carril és des del barri La Montesa a Can Oliveres. Aquesta proposta s'ha votat gairebé per unanimitat.
Espai recreatiu	Es proposa fer un espai tancat amb material recreatiu: amb taules de ping-pong, futbolí, jocs de taula, així com també amb algunes màquines de videojocs, etc.
Més i millors fonts d'aigua públiques	Es proposa incrementar les fonts d'aigua al municipi i millorar aquelles que hi ha i que estan en mal estat. Caldria que hi haguessin més en tot el municipi, en general.
Posar fanals a les zones fosques del municipi	Posar fanals a totes aquelles zones del municipi que a la nit, queden enfosquides i que generen inseguretat. Es concreta que al barri de Can Vidalet hi manquen però que poden haver-hi altres punts al municipi on també hi calguin.
Wi-Fi gratuït a les places i parcs d'Esplugues	Posar repetidors de wi-fi a totes les places i parcs d'Esplugues per poder accedir a wi-fi gratuït.

Altres idees que no han quedat prioritzades són:

- Material esportiu adaptat i especialitzat per persones amb discapacitat als equipaments esportius del municipi.
- Jornada gastronòmica a Esplugues de germanor.
- Pista d'Skate al barri de Can Vidalet
- Renovació del material esportiu dels equipaments esportius del municipi.
- Cinema al carrer: amb un espai on es puguin projectar pel·lícules a l'estiu.
- Asfaltar en el camí de l'emissora



- Destinar els diners a l'espai Remolí per decidir com millorar-lo o la compra d'una taula de ping-pong a l'espai Remolí.
- Espai/mur destinat a fer grafitis i murals.
- Fonts per gossos
- Parc al descampat de finestrelles

Per a concloure la sessió, es recorden als assistents dos aspectes de calendari rellevants:

- La fase d'elaboració de propostes és fins el 19 de gener. Ja sigui per a fer-les ells mateixos, així com, per a que informin al seu entorn.
- Es recorden les formes de participació: virtuals, presencials, etc.

