

## ACTA SESSIÓ D'ELABORACIÓ DE PROPOSTES

<b>DATA</b>	12/12/2019	<b>LLOC</b>	ESCOLA GARBÍ – Grup 2
<b>HORA INICI</b>	13.00h	<b>HORA FI</b>	14.00h
<b>NÚM. PARTICIPANTS</b>	30		

### ORDRE DEL DIA

- 13.00h Presentació als i les assistents
- 13.05h Presentació i explicació del procés
- 13.25h Detecció de necessitats i elaboració de propostes
- 13.50h Priorització de propostes del grup
- 14.00h Cloenda



## DESENVOLUPAMENT DE LA SESSIÓ

La sessió inicia amb la presentació i l'explicació del sentit de la sessió: el Pressupost Participatiu d'Esplugues. Els participants no coneixen que és un Pressupost Participatiu ni que l'Ajuntament d'Esplugues compta amb aquest procés.

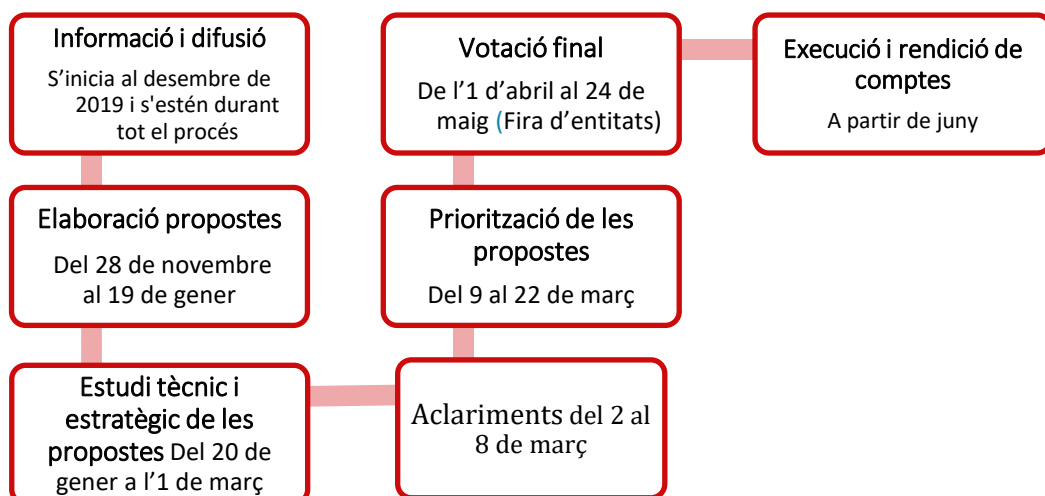
És per això que la sessió enceta amb preguntes als participants per tal d'arribar a contextualitzar el procés del Pressupost Participatiu:

- Què creieu que fa un ajuntament?
- Com es proveeix de tots els fons i ingressos necessaris per a desenvolupar la seva tasca?
- Tots els ajuntaments fan les mateixes accions i en els mateixos àmbits? Prioritzen el mateix?

D'aquesta forma i amb les respostes dels assistents s'explica que l'administració local d'Esplugues, des fa sis anys, va decidir destinar part d'aquests ingressos a la decisió ciutadana.

Es destinen uns 30 minuts del temps a explicar el sentit del Pressupost Participatiu. Primer, i com a element central per als assistents: la **votació és a partir dels 16 anys i per a tothom que estigui empadronat al municipi**.

Seguidament, s'aprofundeix en les elements principals del procés, concretament s'expliquen les grans fases del procés, la quantitat d'inversió que aquest any es pot fer: 245.000€ i els participants en altres edicions: uns 1.400 en l'edició passada.



Seguidament, es destaquen els criteris marc que han d'acomplir les propostes. Es posen exemples de propostes d'edicions anteriors que van ser descartades degut a l'incompliment d'alguns d'aquests criteris:

- Inversions
- Legals
- Competència directa o assumida per l'Ajuntament
- Concretes i avaluables econòmicament
- Viables tècnicament
- Ajustar-se a pressupost i no generar despeses addicionals (245.000€)
- Accions sostenibles
- No generar situacions d'exclusió social.
- No repetir propostes guanyadores anys anteriors
- Han de ser propostes coherents amb els diversos plans, el model de ciutat i el paisatge urbà d'Esplugues



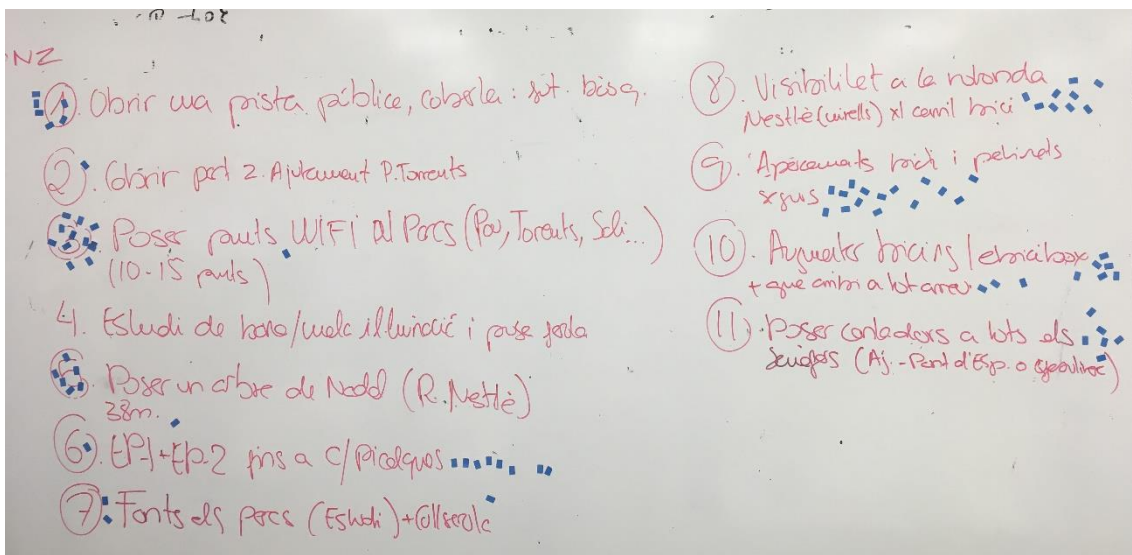
Finalment, l'explicació acaba insistint en la possibilitat d'usar la plataforma online per al procés del Pressupost Participatiu i per a la majoria de processos de participació ciutadana.

Un cop feta l'explicació del procés i del projecte, així com els detalls sobre l'elaboració de propostes, s'emplaça al grup a formar 8 petits grups d'entre 3 i 5 persones per a pensar propostes susceptibles d'entrar en el procés. Es deixen 20 minuts per al debat i es proposa pensar en 3 àmbits (carres i carreteres, parcs i places i equipaments). La dinamització fa recolzament als grups.





Finalment es passen i s'expliquen les propostes a la resta de grups i s'apunten a la pissarra en forma de llistat. En surten 20 i un cop explicades, cal procedir a fer la prioritització per tal d'escollir les propostes consensuades pel grup: cada participant té 3 "vots" en forma d'etiqueta que ha de posar a la pròpia pissarra. Les més votades seran les propostes del grup.



# Propostes dels i les joves de 1r de Batxillerat de l'Escola Garbí – grup 2

## ***Nom de la proposta***

## ***Descripció***

Posar punts WIFI públics a tots els parcs d'Esplugues.

Es demana que es posin punts WIFI públics als diferents parcs d'Esplugues. Si no és possible a tots, es demana posar-ne 10 o 15 punts. Internet actualment és una eina per a tot, i els joves demanden tenir un accés assegurat i lliure.

Millora de la visibilitat en la mobilitat a la rotonda de la Nestlé.

La rotonda de la Nestlé és una zona per la que conviuen diversos tipus de mobilitat: busos, cotxes, bicicletes, etc. que fan més complexa la mobilitat. A més se suma que la visibilitat de la rotonda és molt dolenta, sobretot per a la convivència entre cotxes i bicicletes. Es demana fer una reforma de la rotonda amb miralls, canvis d'organització etc.

Augmentar els busos del circuit de l'EP1 i l'EP2 fins la part alta d'Esplugues

Les trajectòries dels busos, així com les freqüències, cobreixen poc la demanda. En concret es demana que l'EP1 i l'EP2 arribin a les parts altes d'Esplugues. Per exemple, fins el c/ Picalquès.

Instal·lar aparcaments segurs per a bicicletes i patinets.

Els joves demanden aparcaments segurs per a patinets i bicicletes per evitar possibles robatoris i fer més còmode la mobilitat amb aquests elements, i així promoure-la.

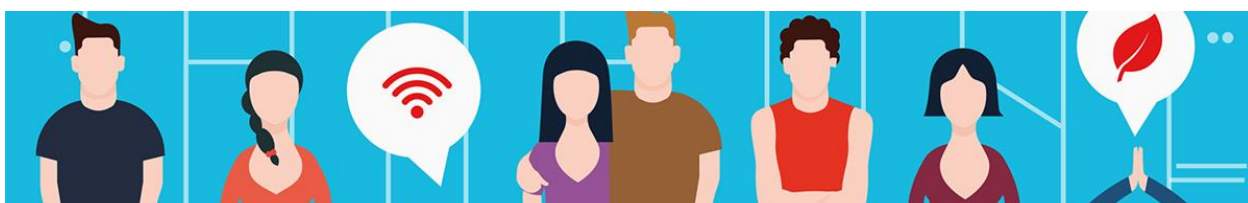
Augmentar l'e-bicibox a altres zones d'Esplugues.

Es demana fer l'e-bicibox per a totes les zones d'Esplugues per donar un servei igualitari a tot el territori del municipi. Caldria revisar en quins barris hi ha i posar un mínim d'1 aparcament per cada barri on no n'hi hagi.

Altres idees que no han quedat prioritzades són:

- Obrir una pista pública coberta amb porteries de futbol i de bàsquet.
- Estudi de la bona/mala il·luminació d'Esplugues i col·locació de nou enllumenat
- Posar un gran arbre de Nadal a la rotonda de la Nestlé

Per a concloure la sessió, es recorden als assistents dos aspectes de calendari rellevants:



- La fase d'elaboració de propostes és fins 19 de gener. Ja sigui per a fer-les ells mateixos, així com, per a que informin al seu entorn.
- Es recorden les formes de participació: virtuals, presencials, etc.

