

ACTA PRESENTACIÓ I TALLER DE PROPOSTES

DATA	28/11/2019	LLOC	Espai Baronda
HORA INICI	18.30h	HORA FI	20.30h
NÚM. PARTICIPANTS	27		

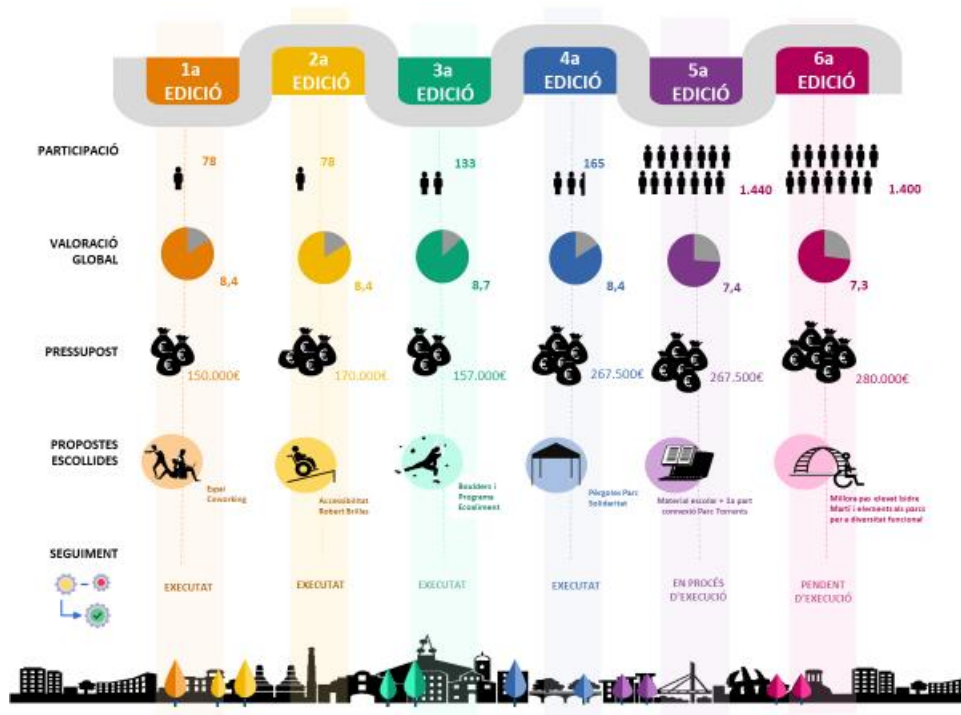
ORDRE DEL DIA

- 18.00h Recepció dels i les participants i entrega de material
- 18.20h Benvinguda i explicació del procés
- 19.20h Grups de treball per reflexionar sobre la situació d'Esplugues:
diagnòs
- 20.00h Recull de propostes i prioritització
- 20.30h Cloenda

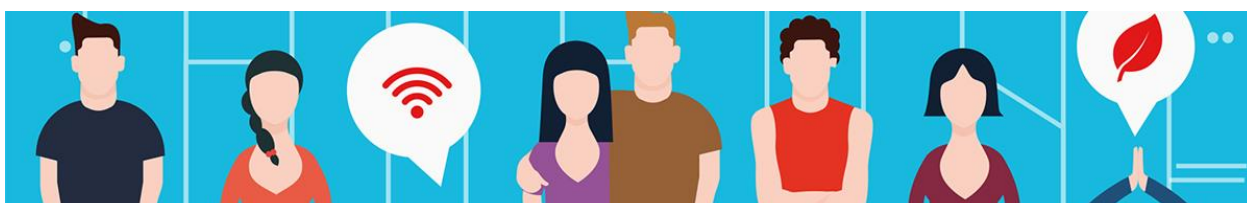


DESENVOLUPAMENT DE LA SESSIÓ

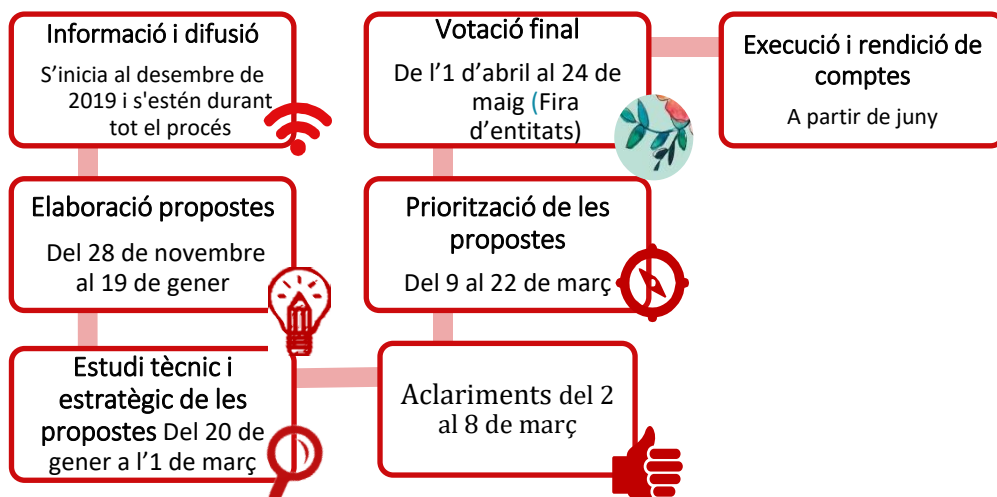
Presentació de la nova edició del Pressupost Participatiu d'Esplugues. Després de 6 edicions i una 7ena que està per començar la sessió inicia amb una retrospectiva de l'experiència:



La principal novetat respecte la tendència d'anys anteriors és que pel pressupost d'inversions d'aquest any, el Pressupost Participatiu comptarà amb 245.000€, abaixant la quantia de pressupost disponible. Com des fa dos edicions, tot es vehicularà a través de la plataforma informàtica espluguesparticipa.diba.cat.



A través de la plataforma es podran presentar propostes, es donarà suport a les propostes més interessants i finalment s'escolliran les propostes guanyadores. La ciutadania comptarà també amb el suport per una banda de jornades presencials i per altre de punts de suport mòbils que es distribuïran per la ciutat. A continuació es presenta un esquema del procés:



Després d'una ronda de consultes i dubtes, les persones participants són convidades a passar a formar els grups de treball: es formen dos grups aleatoris d'unes 12-15 persones (a partir del color de les enganxines que li han tocat a cadascú: Verd i Blau).

El treball en grups consta de dues parts:

1. Punts forts i punts febles de la ciutat
2. Elaborem propostes

1. Punts forts i punts febles de la ciutat:

Cada gran grup es subdivideix en 3 petits grups els quals són emplaçats a debatre sobre els punts forts i febles de 3 àmbits del municipi que són d'interès en termes d'inversió: Parcs i places; Carrers i carreteres; Equipaments

A més, per a cada àmbit, hi havia incorporat un espai amb fotografies de la ciutat que els ajudessin a inspirar-se. Es tractava d'escriure en elles i crear així un mural que podia ajudar a encetar una reflexió compartida sobre possibles necessitats per a treballar amb propostes d'inversió al Pressupost Participatiu.



Resultats del debat en punts forts i febles del **grup verd**:



Carrers i carreteres:

Es remarca la bona feina respecte l'ampliació de voreres i els passos de vianants pacificats. Tot i això es demanda que se segueixi aquesta feina en altres barris. Per simple a el Gall.

D'altra banda, es demanda millorares per a la seguretat i bona circulació i convivència entre vianants, i altres formes de transport. Primer, la sincronització dels semàfors de l'Avinguda Cornell. Encara que no és competència de l'Ajuntament es demana prendre mesures. Per exemple, de senyalització. Segon, el tràfic a l'Av. Laureà Miró (que ha empitjorat amb el Carril bici). Tercer, la visibilització i voreres del Pont d'Esplugues i l'escalextric. Quart, les voreres que van des de la Montesa a Can Boixeres.

Finalment es demanda la millora de la circulació i carril bici al voltant de l'hospital de St. Joan de Déu ja que no està be senyalat i , a més, fa un circuit innecessàriament llarg.

Parcs i places:



La il·luminació de certs parcs i places és deficient. Manca d'il·luminació o disseny deficient en espais com el Pou d'en Fèlix, l'11 de Setembre, el parc de l'Amistat o a Vilapepita. De la mateixa manera que la il·luminació del Parc dels Torrents. Es proposa fer la il·luminació intel·ligent, segons horaris i afluència de gent. Encara que els tècnics afirmen que ja és així, es proposa revisar-la. D'altra banda, s'assenyalen diferents espais on manquen ombres: a Ponts i Termes, al Pou d'en Fèlix, l'11 de Setembre i a la zona de joc d'Àngela Pagès.

Un altre aspecte de millora està en la pavimentació i accessibilitat dels espais. Es proposa la millora del paviment a la Pista Verda i de Severo Ochoa, el canvi del Paviment de la Plaça Catalunya per risc d'esllavissar. Així com el paviment i l'accessibilitat del Parc del Mirador i del Parc 11 de setembre (escala)

El Pou d'en Fèlix és un espai prou debatut: es demana el canvi de la font que produeix insalubritats per algun altre element d'aigua continua. A més, es proposa posar elements de gimnàstica per a gent gran i canviar els bancs, ja que són molt baixos per a seure. Els aparells de gimnàstica també es proposen posar en altres espais (Parc de la Solidaritat i Torrents).

Equipaments:



El grup que debat sobre els equipaments té una demanda clara: majors horaris i equipaments per a la gent gran i, en especial, per a fer activitats de ball. Proposen que això es faci a l'edifici Cadi. A més, també es demanden més cobertura horària en la Biblioteca Pare Miquel.

També es reclama habilitar més lavabos públics als equipaments: senyalitzar-los, establir una campanya informativa per a que la població sàpiga que es poden usar, etc. Finalment es menciona la reclamació de la ciutadania sobre l'Auditori d'Esplugues.



Resultats del debat en punts forts i febles del **grup blau**:



Carrers i carreteres:

Hi ha algunes cantonades on es col·loquen pilones per a que no puguin aparcar els cotxes i no dificultin la visibilitat i es considera una mesura positiva. Tot i aquest punt positiu sorgeixen forces punts febles:

- Creuament perillós a l'avinguda Ciutat de l'Hospitalet amb carrer de l'Ave Maria. Hi ha molt de trànsit i molt poca visibilitat. S'ha demanat a l'Ajuntament moltes vegades. Sensació de que la ciutadania que viu allà no és ben escoltada.
- Ciutat energèticament insostenible. S'han de buscar alternatives que facin més sostenible la ciutat
- Poc control en els propietaris de gossos que no recullen les caques
- Cotxes mal aparcats a les cantonades. Poden provocar un accident
- Manca de conservació al parc de l'avinguda Ciutat de l'Hospitalet
- Mal estat dels adoquines del carrer Francesc Moragues



Parcs i places:

Hi ha un gran nombre de parcs i estan molt ben cuidats. Tot i això, es troben alguns punts febles:

- Plaça del Sol es un espai infrautilitzat. Hi ha unes pistes de petanca on no juga mai ningú
- Plaça Catalunya, també infrautilitzada. És un espai dur, sense vegetació on dona molt el sol.
- L'entrada a l'autopista direcció sud és perillosa i poc pràctica.
- Parc Isidre Martí. Pocs jocs infantils i està ple d'infants per la tarda

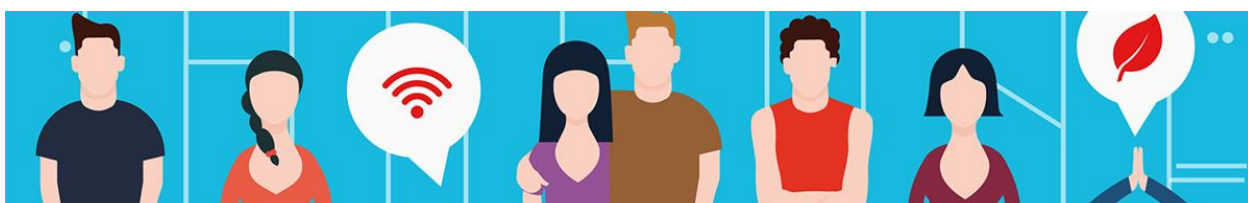


Equipaments:

El bon estat de la piscina pública descoberta i els equipaments esportius referents són dos elements valorats. En canvi:

- la sobresaturació de les moreres
 - i, els problemes d'accessibilitat a la piscina pública descoberta
- Són elements que cal millorar.

Finalment i després del debat segons els 3 àmbits els participants fan propostes relacionades amb aquests punts forts i febles o afegeixen altres propostes que consideren rellevants. Després de l'exposició de propostes es prioritzen 5 propostes de grup de treball. Aquí, presentem els resultats:



Propostes Grup Blau



Propostes prioritzades pel grup de treball:

Millora de la seguretat viària a l'avinguda Ciutat de l'Hospitalet amb carrer de l'Ave Maria

Es tracta d'un carrer amb molt de trànsit rodat que comporta perillositat per dificultats de visibilitat i per la velocitat dels cotxes que hi transiten. Per aquestes raons es proposa una millora de la seguretat viària d'aquest creuem proposant la col·locació d'una rotonda.

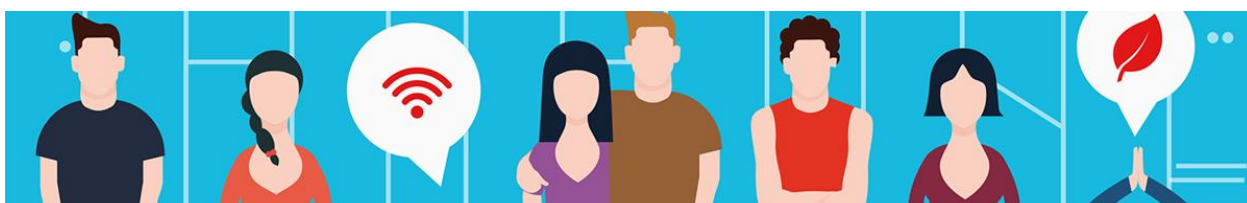
Adaptació de semàfors a les persones invidents

Ja són molts els semàfors que a la ciutat d'Esplugues estan adaptats per a persones invidents o amb dificultats visuals severes. De fet, sempre s'han tingut molt en compte les peticions especials d'aquestes persones i s'han adaptat els semàfors dels itineraris més transitats.

Amb aquesta proposta es demana continuar amb aquesta adaptació i prestar especial atenció a dos itineraris rellevants pel municipi: la connexió amb la Diagonal i amb el centre comercial Finestrelles.

Plaques solars als equipaments públics

Per tal d'estalviar i anar en el camí d'una ciutat sostenible i respectuosa amb el medi ambient, es proposa instal·lar plaques solars fotovoltaïques a diferents equipaments



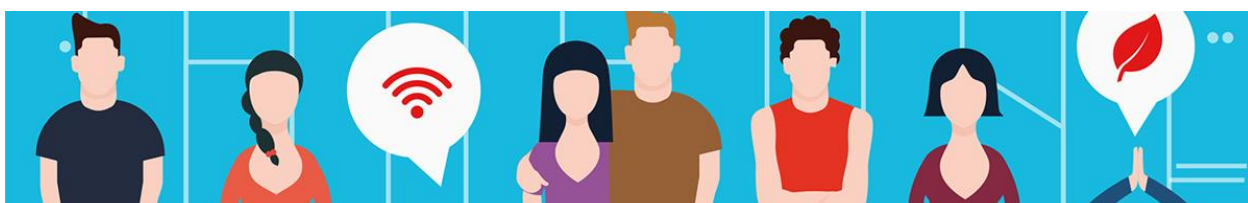
públics. Això suposaria un estalvi també econòmic per la ciutat i una futura inversió en altres necessitats.

Horts urbans

És una mesura de millora de l'espai o espais urbans que actualment puguin estar més abandonats i donar-li un ús comunitari. També es pot entendre com una mesura educativa que podria apropar valors com la sostenibilitat i la cura de l'espai públic a grans i petits.

Senyals de prohibició de patinets

El trànsit de patinets comporta una perillositat per als i les vianants. Tot i que existeix una normativa que limita el seu trànsit per determinats punts de la ciutat, algunes persones o bé desconeixen la normativa o bé no en fan cas. Aquesta mesura pretén col·locar més senyals de prohibició per aquests punts de la ciutat per anar conscienciant a la població i millorant la convivència.



Propostes Grup Verd



Propostes prioritzades pel grup de treball: en el cas del grup Verd i per manca de temps no es poden prioritzar propostes i s'inclouen totes en la sessió:

Equip de cinefòrum a la Baronda

La Baronda és un espai molt valorat però es creu que està infrautilitzat per les associacions i la ciutadania d'Esplugues. La proposta és la compra de material per a poder fer activitats de cinefòrum que estiguin disponibles per les associacions i veïns del municipi i puguin organitzar activitats culturals.

Millorar la zona del llac del Parc dels Torrents.

Es tracta d'un doble canvi per a la millora de l'espai urbà: d'una banda fer de la zona del llac negre del Parc dels Torrents un accés per a facilitar la mobilitat de la zona. De l'altre, es creu que la zona no està ben acondicionada i que es podria fer una zona verda.

Substituir la font del Pou d'en Fèlix

Es tracta d'una mesura de salubritat i de dinamització de l'espai. La font del Pou d'en Fèlix és una concentració d'aigua estancada que produeix riscos de salubritat. En aquest sentit, es demanda treure-la i canviar l'element per una altre. Es menciona, per exemple, les fonts d'aigua per a infants:





Més places d'aparcament per a persones amb mobilitat reduïda al barri Centre

Tot i que ja hi ha places demandades i públiques per a persones de mobilitat reduïda es creu que no hi ha suficients al barri del centre. Un exemple és quan els veïns i veïnes tenen familiars o amics que venen de visita i no troben places al centre i això els fa aparcar molt lluny.

Aquesta situació complica la possibilitat de fer visites per a un públic que ja *per se* té una relació més complicada amb l'urbanisme.

Millora de l'accés als edificis París, Roma i Londres

L'accés a aquests edificis és una reclamació històrica dels seus veïns i veïnes. Les voreres estretes, el comportament dels cotxes, etc. complica la mobilitat d'accés i sortida dels edificis. La proposta és de millora d'accés amb senyalització, ampliació de voreres, etc.

Circuit esportiu al Parc dels Torrents

Es tracta d'aprofitar i rendibilitzar la zona del Parc dels Torrents creant un circuit esportiu pensat per a joves i gent gran que vagi de punta a punta del parc. Es creu imprescindible posar acompanyar el circuit amb una molt bona il·luminació.

Millora de la convivència entre vianants i automòbils

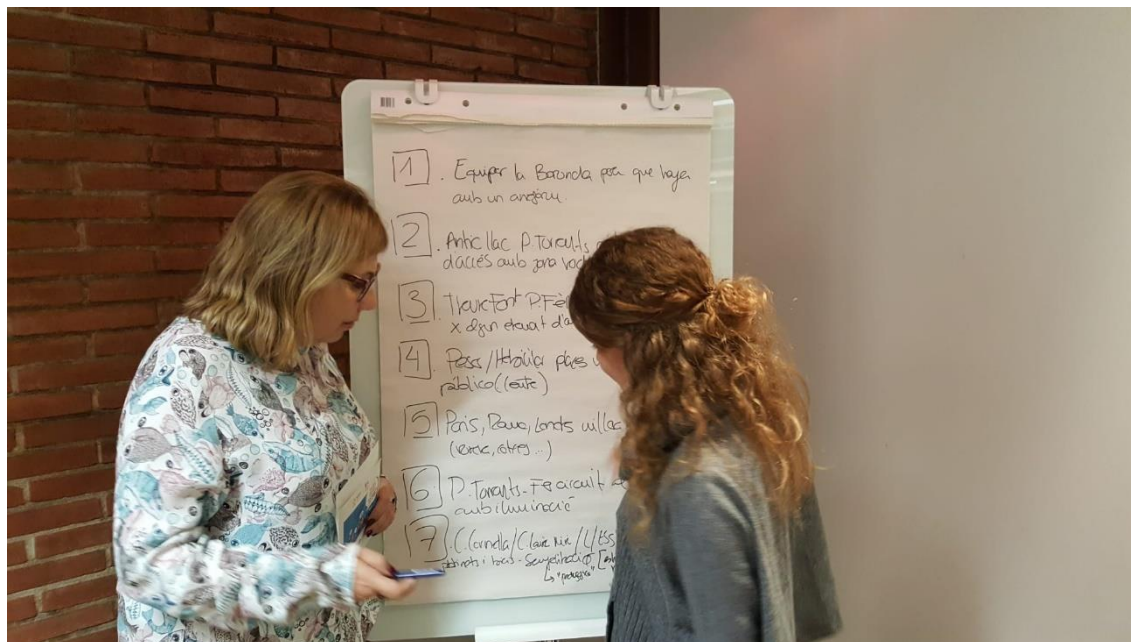
La convivència de mobilitats a les ciutats és tot un repte. Això es relaciona, sobretot, amb l'educació en civisme de la població però també hi ha altres mesures complementàries que poden ajudar o poden millorar una situació puntuals.

Al C/ Cornellà, C/Laureà Miró i C/ de l'Església, els cotxes solen anar a més velocitat de la necessària i es creen situacions de perill amb els vianants. Sobretot amb infants que estan al carrer i que utilitzen patinets, bicicletes etc. i que també van molt ràpid. La proposta està en aplicar més i millor senyalització en aquestes zones de perill i també en pensar en altres mesures (una possibilitat estaria en la compra de radars mòbils).

Incorporar sistema osmosi a les fonts públiques

Es tracta d'una proposta de salubritat. Es tracta de fer les fonts d'Esplugues més salubres amb la filtració i procés d'osmosi.





Finalment queden les primeres 13 propostes per a la 7a edició del pressupost participatiu:

1. Millora de la seguretat viària a l'avinguda Ciutat de l'Hospitalet amb carrer de l'Ave Maria
2. Substituir la font del parc Pou d'en Fèlix
3. Equip de cinefòrum a la Baronda
4. Circuit esportiu al Parc dels Torrents
5. Més places d'aparcament per a persones amb mobilitat reduïda al barri Centre
6. Millora de la convivència entre vianants i automòbils
7. Incorporar sistema osmosi a les font públiques
8. Senyals de prohibició de patinets
9. Horts urbans
10. Millorar la zona del llac del Parc dels Torrents
11. Millora de l'accés als edificis París, Roma i Londres
12. Adaptació de semàfors a les persones invidents
13. Plaques solars als equipaments públics

