

Pressupostos Participatius de la infància i l'adolescència de Martorell

Esplugues, 25 de març de 2025



Ciutats
Amigues
de la Infància



Com comencem?



2016

Comencem a **definir els Pressupostos Participatius de Martorell** amb el suport d'una consultora (Índic)

Treballem amb:

- Àmbit polític
- Àmbit tècnic municipal
- Comunitat educativa

Acord des de l'inici que un **tret distintiu** dels Pressupostos Participatius de Martorell serà la **participació de la infància**



S'acorda la **metodologia** tant dels Pressupostos Participatius Generals com els de la infància



2017

Iniciem els Pressupostos Participatius de la infància

Juntament amb els Generals (+16 anys)

Els Pressupostos Participatius de l'adolescència s'inicien el 2019



Pressupostos Participatius de la infància i l'adolescència de Martorell

Generació Pressupostos

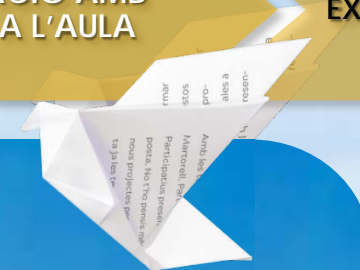
A Martorell, la ciutadania pot començar a participar en Pressupostos Participatius als 9 anys i no deixar de fer-ho en tota la seva vida



Les fases del procés



Pressupostos Participatius de la infància i l'adolescència de Martorell



Com treballarem? Abans de començar el procés



Reunió amb les direccions dels centres per pactar el calendari del procés



Elaborem el document Pas a Pas per als tutors/es



Facilem a les escoles una versió dels criteris de valoració amigable per a la infància i les fitxes de proposta.

Pas 0

Per tirar endavant el procés dels Pressupostos Participatius cal necessitar la col·laboració dels centres educatius de Martorell.

Així doncs, abans de poder començar la ruta de sessions, ens cal el vostre suport i marcar un calendari del procés que s'adapti a l'activitat curricular de l'escola o l'institut.

Pas 1

En aquesta fase, els alumnes de 4t i 5è treballen a classe les propostes que volen presentar als Pressupostos Participatius.

- Una proposta per classe o per escola. Cada classe de 4t i 5è pot presentar la seva proposta o poden fer propostes conjuntes de més d'una classe o de tota la proposta a tota l'escola. La proposta és que, com a mínim, cada escola faci una proposta.
- Criteris tècnics de les propostes. Per fer les propostes, cal tenir en compte alguns criteris tècnics (com que la proposta compleixi la llei o que sigui dins del nostre terme municipal...) perquè si no, no seria viable fer-la realitat. Trobareu els criteris al final d'aquest document.
- A partir d'agost any 2023, però, no cal que les propostes siguin dins de l'àmbit del que es considera una inversió municipal. Poden ser tot tipus de propostes.
- Fitxes. Les propostes s'han de recollir una fitxa que es faran arribar durant aquesta fase. La fitxa demana diverses informacions, com ara el pressupost associat a la proposta, però si no teniu la informació, recollireu un sistema a completar a l'RSB.

Pas 2

Valoració tècnica de les propostes.

Per garantir que les propostes presentades són viables tècnicament i legalment, un cop ens arriben la fitxa i les dades al departament de Participació, ens l'haurem d'avaluar perquè la votem. Els tècnics municipals estudien la proposta i, si cal, en caldrà el premissari.

Un cop valorada, ens informem al departament de Participació de si poden passar a votació (en cas que no siguin propostes viables o que no s'adaptin a la normativa, ens proposarem possibles alternatives o reformulacions).

Si cal fer algun canvi en la proposta o alguna reformulació, des del departament de Participació se n'informarem i podreu decidir si accepteu la reformulació que us proposem o no.

Pas 3

Donar a conèixer les propostes.

Per tal que tots els alumnes coneguin les propostes que han presentat la resta de classes i escoles de Martorell, en algun moment gravem un vídeo amb un resum de cadascuna de les propostes.

Aquest treball el podem tornar a fer amb les nenes i nens membres del Consell d'Infància, sempre d'un any en que van venint de fer realitat a causa de la pandèmia.

Pas 4

Votacions.

La votació, en el cas dels infants, les podem tornar a fer en una jornada amb participació de totes les escoles.

Un procés per aquesta jornada el dividirem 19 de maig al Ple del Municipi d'Espòrt.

Tot el material de les votacions se el facilitarem des del departament de Participació (butlletins de votació, urnes, etc.) el dia de la votació.

Per evitar conèixer tots els alumnes durant la votació, fem dos grups: alumnes de 4t i alumnes de 5è i 6è. Mentre un grup està fent una activitat i l'altre d'espòrt i després, ens intercanviem. També podem emprar per a tots els participants.

Recordem que cada alumne ha de votar 5 propostes. Així podem veure el vot i estem que es vot únicament la pròpia proposta.

Pas 5

Proclamació de resultats.

Una vegada després de tancar la votació, i un cop fet el recollir, ens farem arribar els resultats i un informe de la votació i les propostes que han sortit escollides.



Ciutats Amigues de la Infància

Pressupostos Participatius de la infància i l'adolescència de Martorell

Com treballarem? Fase de propostes



Cada escola elabora les seves propostes

Poden presentar un màxim d'1 proposta per aula



Validació tècnica de les propostes

Si cal, es proposen canvis per adaptar la proposta i/o es fusionen propostes

Si accepten la reformulació, la proposta passa a votació



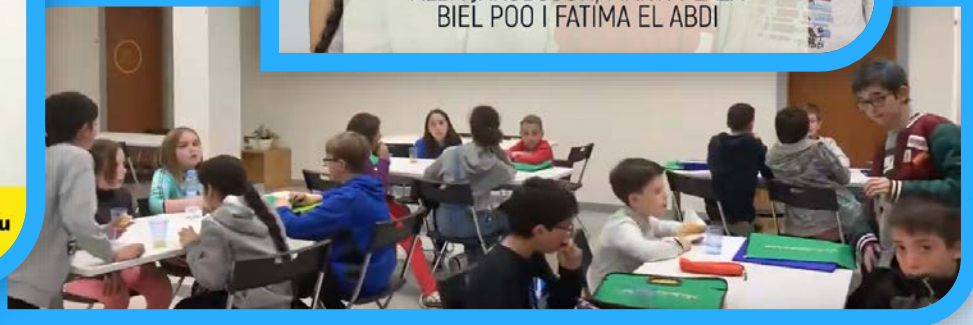
Pressupostos Participatius
de la infància i l'adolescència
de Martorell

Com treballem? Fase de votacions

Difusió de les propostes



Enregistrem els **anuncis** de les propostes amb els membres del **Consell d'Infants**



Pressupostos Participatius de la infància i l'adolescència de Martorell

Com treballarem? Fase de votacions



Votacions de les propostes

Infants

jornada de votació presencial

Adolescents

a l'aula amb papereta



Una comunicació que els tingui en compte



Protagonisme en les campanyes

Materials escrits amigables

Materials audiovisuals creats amb la pròpia infància



Pressupostos Participatius de la infància i l'adolescència de Martorell

Propostes escollides



- Crear una app per comunicar a l'ajuntament incidències a l'espai Públic
- Tobogans gegants a la piscina d'estiu
- Parc d'aventures a Can Cases
- Parc de *parkour* de 10 a 14 anys
- Cicle de cinema infantil
- Scape room a la ciutat
- Nou camp de futbol de gespa artificial
- Campanya contra l'abandonament i el maltractament animal



Pressupostos Participatius
de la infància i l'adolescència
de Martorell

Algunes claus del procés

1. És un procés on els infants veuen un resultat molt tangible
2. És un primer contacte amb la participació municipal, però la infància ja té una dinàmica participativa dins de l'escola
3. Tenir flexibilitat per adaptar el procés a ritmes i casuístiques dels centres educatius
4. La infància anima la resta de la ciutadania a participar en els Pressupostos Participatius



Pressupostos Participatius
de la infància i l'adolescència
de Martorell

Moltes gràcies!!



Dades de contacte

Sílvia Companyó Cots

Dept. de Participació

Ajuntament de Martorell

Tel. 93 775 00 50 ext. 5211

participació@Martorell.cat



Ciutats
Amigues
de la Infància