

TALLER DE PROPOSTES AL CENTRE OCUPACIONAL DE LA FUNDACIÓ APROSEAT

DATA	05/02/2017	LLOC	Centre Ocupacional de la Fundació Aproseat
HORA INICI	15.00h	HORA FI	16.00h
NÚM. PARTICIPANTS	11		

ORDRE DEL DIA

- 15.05h Presentació de l'equip de dinamització
- 15.10h Explicació del procés
- 15.30h Recollida de propostes
- 16:00h Cloenda



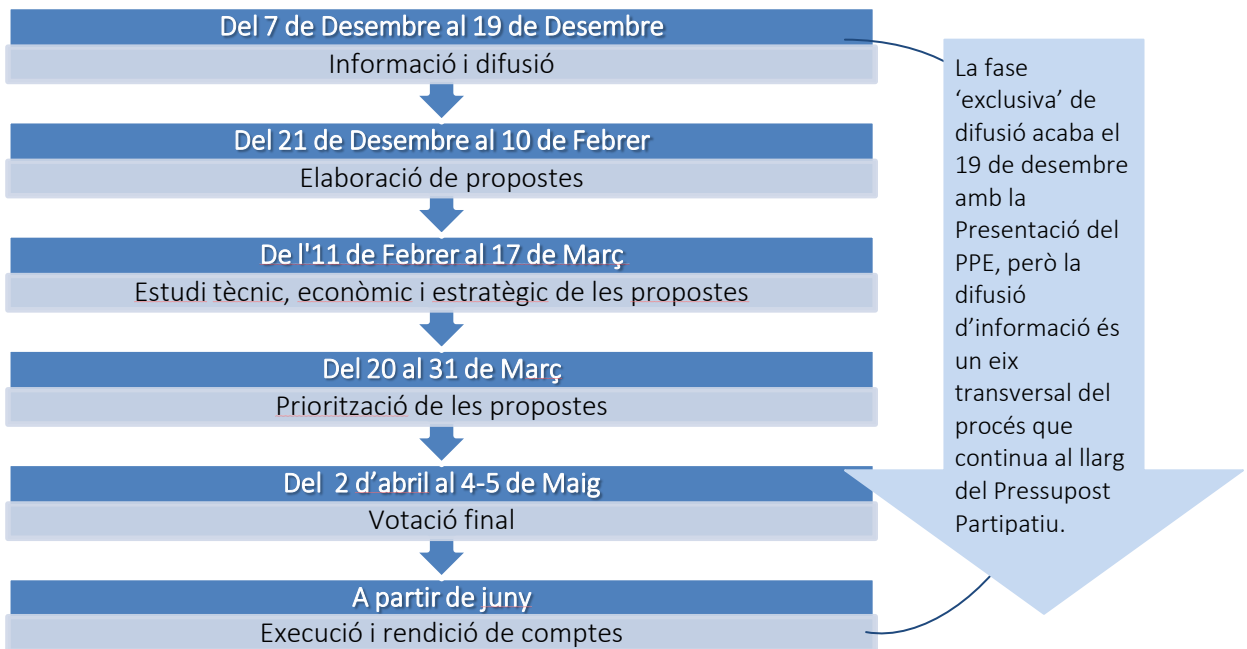
DESENVOLUPAMENT DE LA SESSIÓ

La sessió inicia amb la presentació de les dinamitzadores i amb un seguit de preguntes per contextualitzar el Pressupost Participatiu: Quines accions i tasques du a terme l'Ajuntament? Quines són les seves fonts d'ingressos? Tots els ajuntaments fan el mateix amb els diners que reben?.

Seguidament s'emmarca el Pressupost Participatiu com la delegació d'una part del Pressupost a la ciutadania per que ella decideixi quina acció dur a terme.



Tot seguit, s'aprofundeix en elements principals del procés, concretament s'expliquen les grans fases del procés i la quantitat d'inversió que aquest any es pot fer: 280.000€.



Seguidament, es destaquen els criteris marc que han d'acomplir les propostes. Es posen exemples de propostes d'edicions anteriors que van ser descartades degut a l'incompliment d'alguns d'aquests criteris:

- Han de fer referència a **inversions**.
- Han de ser **legals**.
- Han d'estar dins les **competències directes i assumides per l'Ajuntament**.
- **No** han de ser **anònimes**.
- Han de ser **concretes i avaluables econòmicament**.
- Han de ser **viabls tècnicament**.
- Han d'ajustar-se als **diners destinats al pressupost participatiu** i no generar despeses addicionals.
- Han de plantejar **accions sostenibles**, que no comprometin les necessitats i les possibilitats de desenvolupament de les generacions presents i futures.
- **No** han de generar situacions d'**exclusió social**.





Abans de començar amb els grups de treball per a la elaboració de propostes se'ls emplaça a visitar la Plataforma per tal de seguir de forma més personal el procés i per a poder seguir fent propostes o comentar-ne d'altres: espluguesparticipa.diba.cat.



Construïm l'Esplugues que volem

PARTICIPA

Benvingut/da a la plataforma participativa d'Esplugues de Llobregat

Finalment és posa el vídeo promocional del Pressupost Participació 2019 per acabar de complementar l'explicació.



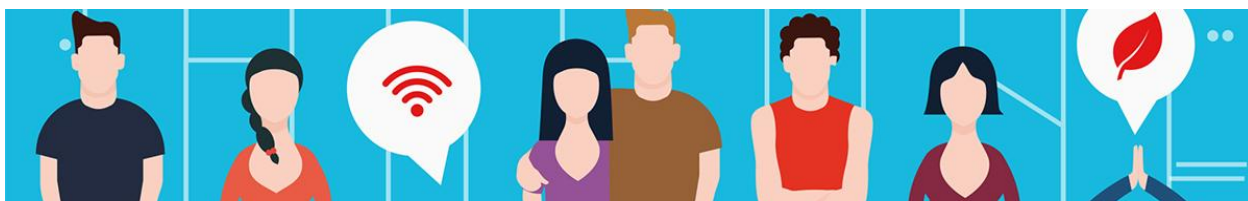
És llavors quan comença la fase prepositiva. Es pregunta obertament quines són les necessitats i propostes. Es destinen 30 minuts per treballar conjuntament en propostes que van essent escrites en l'ordinador.



A continuació es recullen les propostes:

Propostes taller participatiu a la Fundació Asproseat

Nom de la proposta	Descripció
Més enllumenat al Passeig Pau Ruiz Picasso	Fa falta més llum al Passeig Pau Ruiz Picasso, sobretot als voltants de la Llar-residència que hi ha per persones amb alguna discapacitat.
Arreglar la calçada de l'Avinguda Lluís Companys	A la altura del pont de l'Avinguda Lluís Companys, de camí cap al Centre Ocupacional de la Fundació Aproseat, la vorera té les llombardes en mal estat sent perillós per les persones que hi transiten.
Llibres de lectura fàcil per la Biblioteca Pare Miquel	La Lectura fàcil és una eina de comprensió i foment de la lectura que garanteix l'accessibilitat a la informació i la cultura de totes les persones amb independència de les seves capacitats. Aquest material facilitaria la lectura a les persones amb diversitat de capacitats i persones més grans de la societat que puguin tenir cap mena de dificultat en la lectura. (proposta de 100 llibres que tinguin temàtiques diverses)
Incrementar els semàfors en la rotonda de l'Avinguda Miranda	En aquesta rotonda no hi ha gaires semàfors i els cotxes no sempre s'aturen per cedir el pas a les persones. Amb la instal·lació de semàfors ens assegurarem que el cotxe s'aturi.



i l'Avinguda Lluís Companys	
Adaptació de l'Esplubús	L'adaptació d'aquests autobusos ha de passar per fer l'accés i el descens de l'autobús el més segur possible (ja sigui amb rampes o amb plataformes), per la incorporació de nous seients d'ús preferent que mirin cap endavant i que hi hagi cinturons de seguretat a tots els seients.
Fer accessible la Piscina Exterior d'Esplugues amb la introducció d'una cadira hidràulica adaptada.	Per tal que tothom pugui accedir a la piscina, es necessari fer accessible l'entrada a la zona de piscina però també introduir la cadira hidràulica que permeti a les persones amb diversitat de capacitats entrar a l'aigua.
Millorar el Parc de Can Vidalet (<i>parc dels ànecs</i>)	Al parc hi ha zones que estan en un mal estat. Caldria fer una inversió en tot el parc per millorar l'estany on es troben els animals, canvi d'aigua, millora de l'entorn, etc.
Compra de material audiovisual per la biblioteca Pare Miquel per poder projectar pel·lícules	Amb un bon equip de projecció es podran realitzar tallers, exposicions i sobretot, "tardes de cine". Així, hi haurà l'oportunitat de dinamitzar algunes tardes amb pel·lícules, documentals, etc.
Integració de la informació sobre el servei d'autobús de l'Esplubús als panells informatius de les parades	Als panells informatius incorporats a les parades d'autobús no apareix la informació de les freqüències, horari i canvi d'horari de l'Esplubús. Cal adequar aquests panells per tal que s'introdueixi aquesta informació.

Altres propostes sorgides que no s'introduiran a la plataforma donat que no compleixen els criteris marc:

Nom de la proposta	Descripció
Material informàtic per al centre ocupacional de la Fundació Aproseat	La necessitat de material informàtic es concreta amb ordinadors a les aules. Caldria disposar de més ordinadors per millorar l'acompliment de les tasques que es duen a terme des del Centre Ocupacional de la Fundació Aproseat
Arreglar la pista de futbol del Centre Ocupacional de la Fundació Aproseat	Cal arreglar la canxa íntegrament: la pista, la xarxa de les porteries i els barrots de la porteria. També cal la renovació de material esportiu (pilotes, cons, etc.). L'adequació de la pista de futbol permetrà l'ús adequat per les persones que van al centre ocupacional.
Més contenidors de recollida de roba	Introduir més contenidors taronja: aquests contenidors recullen roba que la gent no fa servir per donar-li un segon ús



