

Consell Sectorial de Cohesió Social

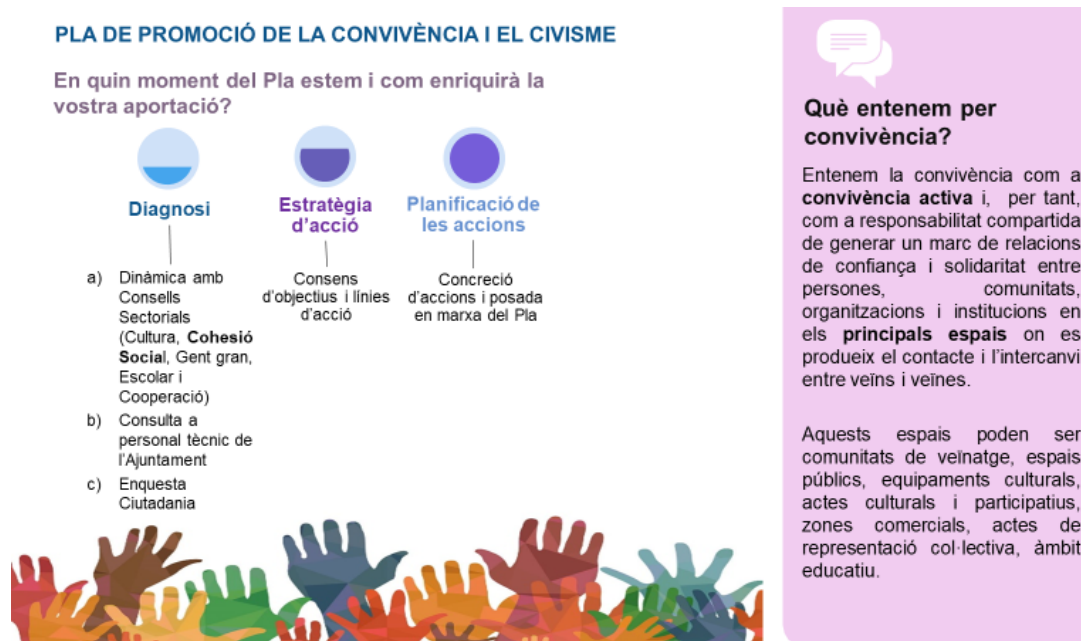
Data: dia 7 de juny del 2018

Lloc: Sala de Plens de l'Ajuntament d'Esplugues

Assistents: representats del Consell de Cohesió Social

Introducció

La sessió va iniciar amb la presentació del Pla de Promoció de la Convivència i el Civisme. Es va comunicar el punt en el que es troba el pla (fase de diagnosi) i la importància de poder recollir les valoracions del i de les representats del consell de cohesió social a Esplugues.



La trobada va ser dinamitzada a partir de diverses preguntes que van tractar de recollir informació sobre l'estat de la convivència a diversos espais de la convivència. A continuació es recullen les principals aportacions generades en les diverses temàtiques treballades a la sessió participativa.

Contingut de la sessió

La principal pregunta que es planteja és quins són els reptes o febleses a Esplugues pel que fa a la convivència i el civisme en els diferents espais de convivència:



COM ÉS LA CONVIVÈNCIA ALS SEGÜENTS ESPAIS DE RELACIÓ?



Equipaments públics



Moments de celebració



Comunitats de veïns



Participació social i política



Espais a l'aire lliure



Espais comercials

Les principals idees són:

Manca d'**accessibilitat** a tots els espais que es mostrats a les imatges per part de persones que necessiten de la cadira de rodes, persones amb mobilitat reduïda, famílies amb carros...

Es concreten els espais amb més dificultats d'accessibilitat: biblioteca, comerços (alguns d'ells, tot i dir que són accessibles, no estan adaptats), lavabos, algunes comunitats de veïns, voreres, ambulatori (especialment el de Can Vidalet i el Can Clota), jutjats, ajuntament, actes públics i d'oci...

Es reconeix que des de l'Ajuntament s'està treballant per millorar la seva situació però també s'afirma que encara queda molt per fer.

La principal necessitat en termes d'accessibilitat degut a barreres físiques és: fer més accessibles els centres educatius i per tant es requereix posar elevadors en els col·legis públics. Aquesta seria una línia de sensibilització que iniciaria des de l'escola. Tanmateix, per tal de fer co-responsable a tota la ciutadania és valora fer una recollida de signatures sol·licitant l'elevador en les escoles i presentar-ho al Síndic de Greuges.

La limitació d'algunes persones per raons d'accessibilitat afecta a la seva llibertat d'establir relacions amb altra gent, participar d'esdeveniments i actes en igualtat de condicions, gaudir plenament del seu municipi...

Encara falta molta sensibilització per part de la població que no utilitza cadires de rodes. Caldria treballar de cares a facilitar l'accés de tothom en els comerços i espais d'oci.

Pel que fa a la **oferta cultural** es recorda que caldria diversificar l'oferta d'activitats en la totalitat del municipi. Tanmateix, els esdeveniments d'oci i musicals podrien anar rotant entre els diferents nuclis per tal d'arribar a tothom per igual. Des de l'Ajuntament es recorda que hi ha espais millor adequats per poder donar cabuda a molta gent i que per tant, aquests actes no podran canviar d'ubicació.



La convivència en la **comunitat de veïns** ha variat en els últims anys. Hi ha una manca de relació entre veïns i veïnes. La relació s'ha "refredat".

Es fan propostes com la d'incloure en les reunions a persones que estan de lloguer i que les reunions no siguin només de propietaris sinó de la gent que hi viu.

Generar un programa d'acollida per les persones que arriben noves a la comunitat i potenciar així la **cultura de l'acollida**.

De forma més genèrica es debat sobre com transmetre els valors a la nova generació i a la totalitat de població. S'aposta per un major contacte entre les persones, pel coneixement mutu, per exposar realitats diferents... En aquesta línia es proposa treballar des del concepte de **Pedagogia ocasional**, a través de transmetre els valors en la vida real, en el carrers. Que l'espai públic sigui també un espai d'aprenentatge de valors.

Per altra banda, també sorgeix en la trobada la preocupació pel canvi generacional respecte de la importància i l'ús de les tecnologies. En aquests sentit algunes participants creuen que cal entendre que aquest canvi s'està donant i afrontar-lo de forma positiva.

Algunes problemàtiques que es donen en l'espai públic de convivència són:

- Relació entre bicicletes i altres vehicles de rodes i vianants
- Manteniment de l'espai net degut a la tinença d'animals

No obstant, es valora que són casos puntuals i que majoritàriament no es provoca cap problema per aquestes qüestions.

Cloenda de la sessió

